

ЭКСПЕДИЦИЯ ЮНОГО СЫЩИКА

Джейн Гледхилл



ПРИВЕТ!
Я - МАРКО!

А Я -
АМЕЛИЯ!

Отправляйся
в кругосветное путешествие
вместе с юными сыщиками,
и узнаешь много удивительного!
Если, конечно, не заблудишься
в лабиринтах мира. Справишься?
Тогда вперёд!

СМОЖЕШЬ
ПОМОЧЬ?

ПРИБЫТИЕ

Катастрофа! Известный фотограф и наш большой друг, Джеронимо Китс, вернулся в Лондон после кругосветного путешествия.

Похоже, что замки на его чемодане сломались и Китс растерял по пути почти всё своё оборудование!

ДЖЕРОНИМО

Штаб-квартира сыщиков-путешественников?

У меня серьёзная проблема. Вы сможете помочь?

К счастью, он знает, кому можно позвонить... двум молодым исследователям, которые прекрасно подходят для этой работы. Сыщики, на помощь!

ШТАБ-КВАРТИРА СЫЩИКОВ-ПУТЕШЕСТВЕННИКОВ

Амелию и Марко вызвали в главный офис, чтобы решить проблему международного масштаба. И им понадобится твоя помощь!

БОСС НАСТОЯЩИХ СЫЩИКОВ

Марко, направляйся в аэропорт и садись на ближайший рейс до Осло. Нам нужно, чтобы ты нашёл вещи Джеронимо до того, как их отыщет кто-то другой. Амелия, оставайся в штаб-квартире и помогай Марко повторить маршрут Джеронимо. Используйте планшеты, чтобы оставаться на связи.

АМЕЛИЯ

Поняла, босс!

МАРКО

Не беспокойся, Джеронимо. Можешь рассчитывать на нас! Не успеешь моргнуть глазом, как твои вещи снова окажутся у тебя.

ДЖЕРОНИМО

Спасибо, Марко!

СЛАЛОМ МИМО ОХРАНЫ



МАРКО: Привет, Амелия!
Я в аэропорту. Нужно ли мне
здесь что-нибудь проверить?

АМЕЛИЯ: Да. Джеронимо сказал,
что его отвели в сторону для
дополнительной проверки. Мы думаем,
что охрана вернула в сумку не все вещи.

МАРКО: Хорошая идея. Я посмотрю!



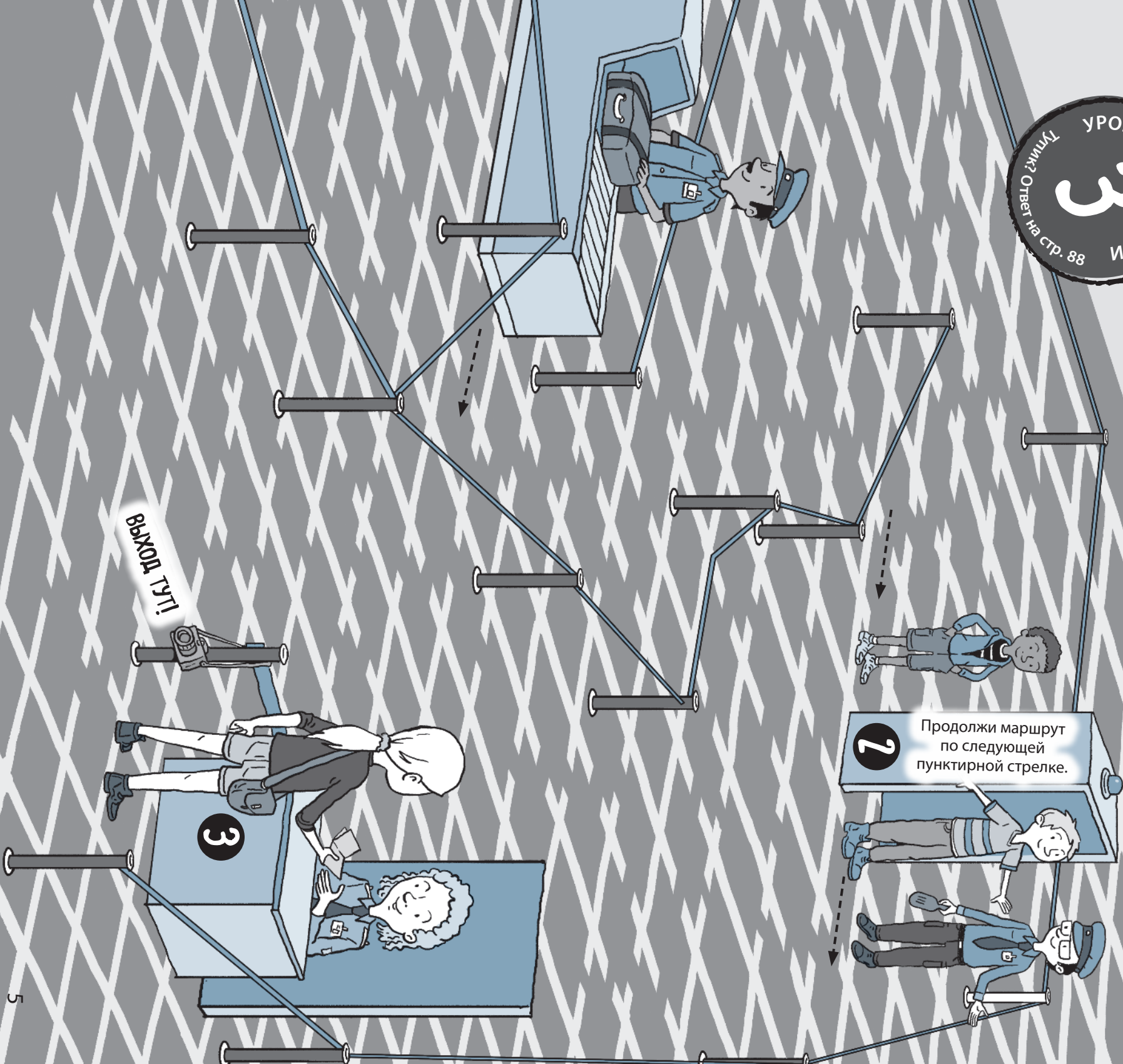
1
Продолжи маршрут
по следующей
пунктирной стрелке.



СТАРТ ЗДЕСЬ!

Доберись до линии безопасности и посмотри, что Джеронимо там обронил. Убедись, что все участки пройдены в правильном порядке.

УРОВЕНЬ СЛОЖНОСТИ
3
Типичный Ответ на стр. 88



МАРКО: Привет, Амелия!
Я нашёл камеру в аэропорту.
Где моя первая остановка?

АМЕЛИЯ: Загляни в парк
Вигеланда, чтобы встретиться
с другом Джеронимо по имени
Лайф Берг.

МАРКО: Сделаю!



Проведи Марко
по парку мимо
каменных скульптур,
чтобы отыскать друга
Джеронимо, Лайфа
Берга.



СТАРТ
ЗДЕСЬ!



ПРИКЛЮЧЕНИЯ ВИГЕЛАНДА

Парк скульптур Вигеланда был построен в 1949 году. Он содержит более 200 скульптур, выполненных одним и тем же скульптором — Густавом Вигеландом. Работы сделаны из камня, бронзы и железа.

ИНТЕРЕСНЫЙ ФАКТ

Парк скульптур Вигеланда находится в центре парка Фрогнер, самого крупного парка в центральном Осло. Как парк скульптур Вигеланда, так и парк Фрогнер являются самыми большими игровыми детскими площадками в Норвегии.

ВЫХОД
ТУТ!

ЛАЙФ

Привет, Марко! Джеронимо и я провели несколько дней на круизном судне, фотографируя фьорды. Он мог уронить что-нибудь за борт. Давай проверим!

МАРКО

Спасибо за помощь. Здесь так красиво!

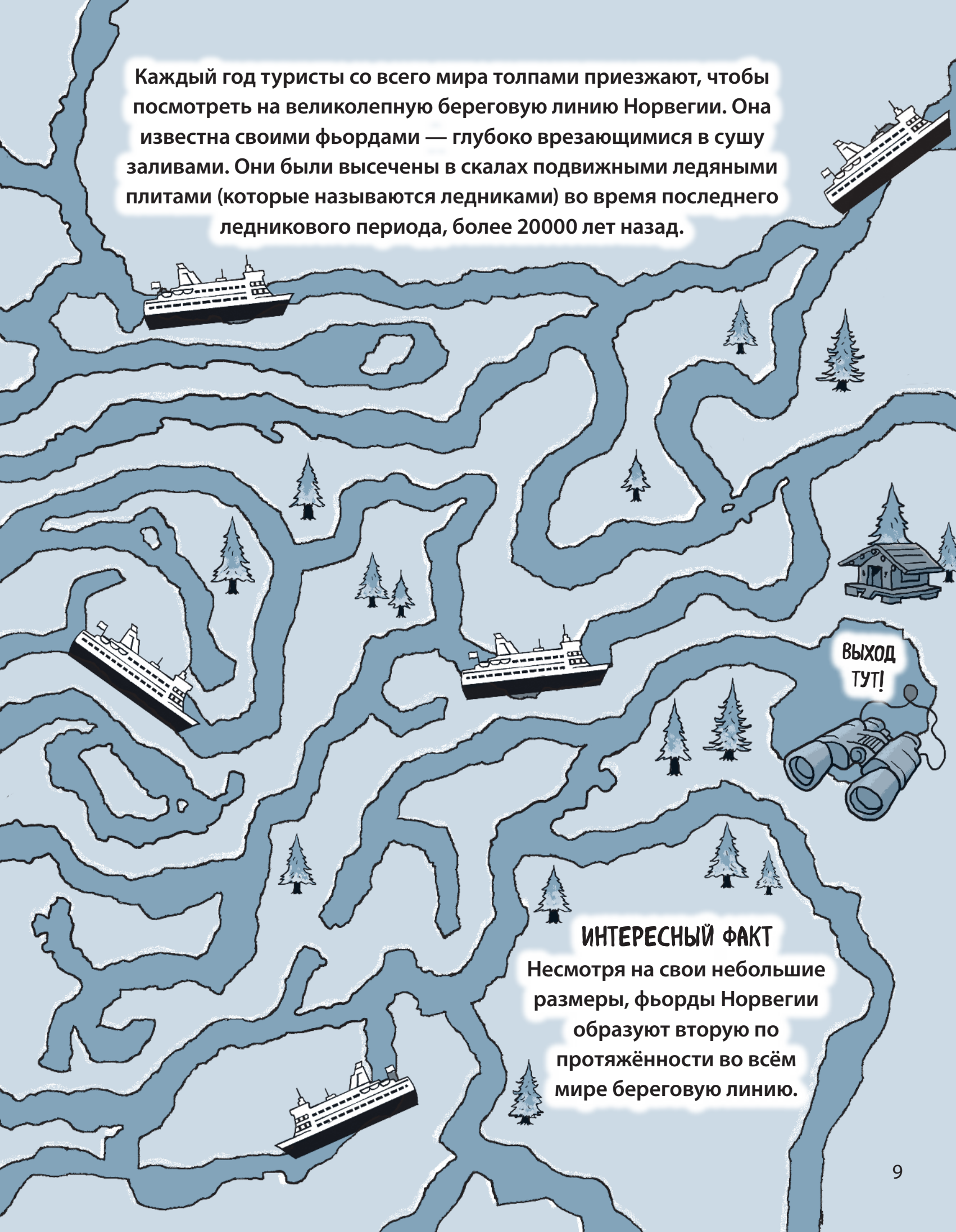
СТАРТ ЗДЕСЬ!

Помоги Лайфу и Марко проплыть вокруг фьордов, и увидишь, что они найдут.



**БЫСТРО
ПО ФЬОРДАМ**

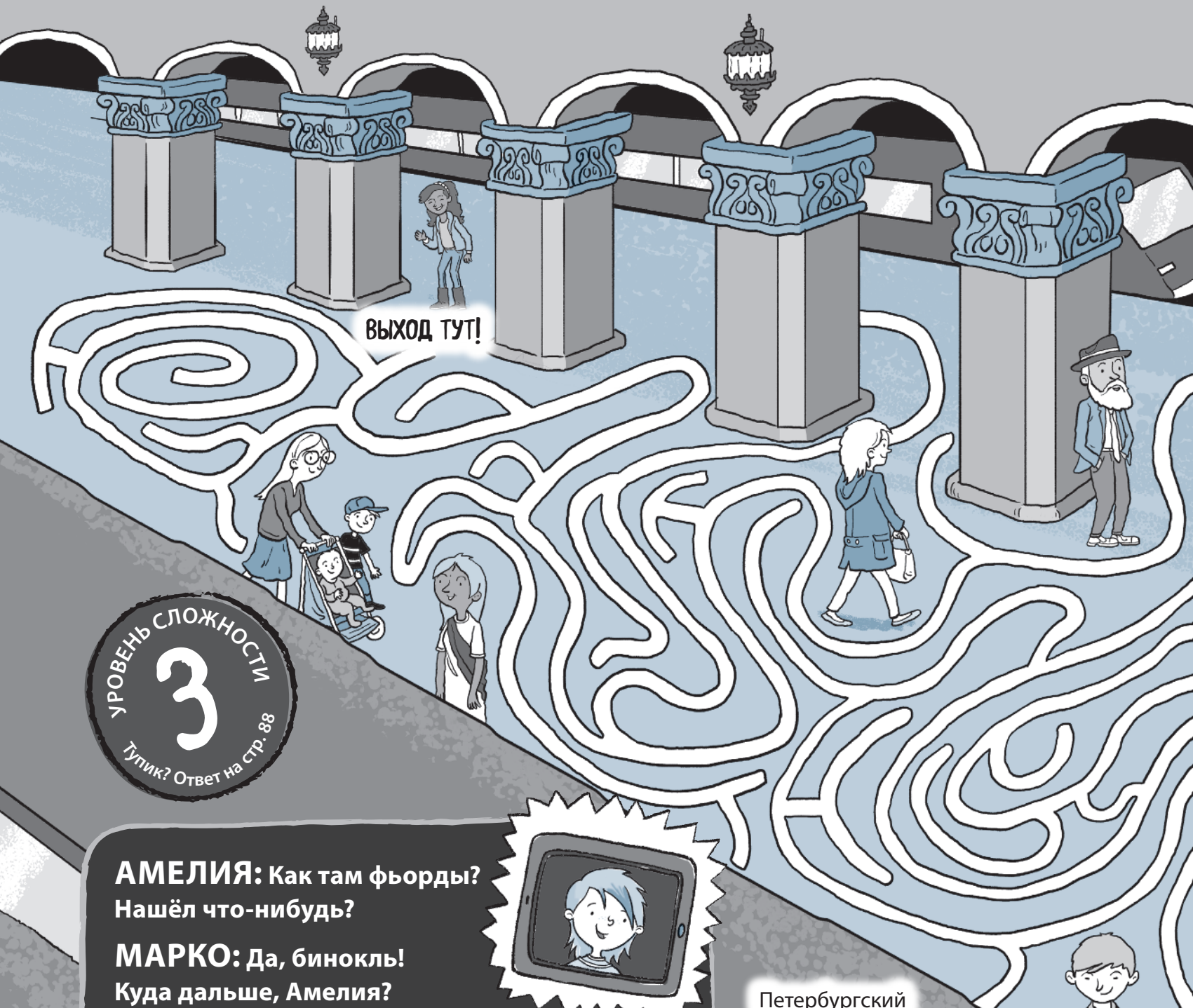
Каждый год туристы со всего мира толпами приезжают, чтобы посмотреть на великолепную береговую линию Норвегии. Она известна своими фьордами — глубоко врезающимися в сушу заливами. Они были высечены в скалах подвижными ледяными плитами (которые называются ледниками) во время последнего ледникового периода, более 20000 лет назад.



ВЫХОД
ТУТ!

ИНТЕРЕСНЫЙ ФАКТ

Несмотря на свои небольшие размеры, фьорды Норвегии образуют вторую по протяжённости во всём мире береговую линию.



ВЫХОД ТУТ!

УРОВЕНЬ СЛОЖНОСТИ
3
Тупик? Ответ на стр. 88

АМЕЛИЯ: Как там фьорды? Нашёл что-нибудь?

МАРКО: Да, бинокль! Куда дальше, Амелия?

АМЕЛИЯ: Россия! Встретиться с помощницей Джеронимо, Натальей Кедровой, на станции Петербургского метрополитена. Они вместе фотографировали храм Василия Блаженного в Москве.

МАРКО: Уже в пути!



Петербургский метрополитен — самое глубокое метро в мире, которое насчитывает 50 станций, расположенных под землёй на глубине более 30 метров.

