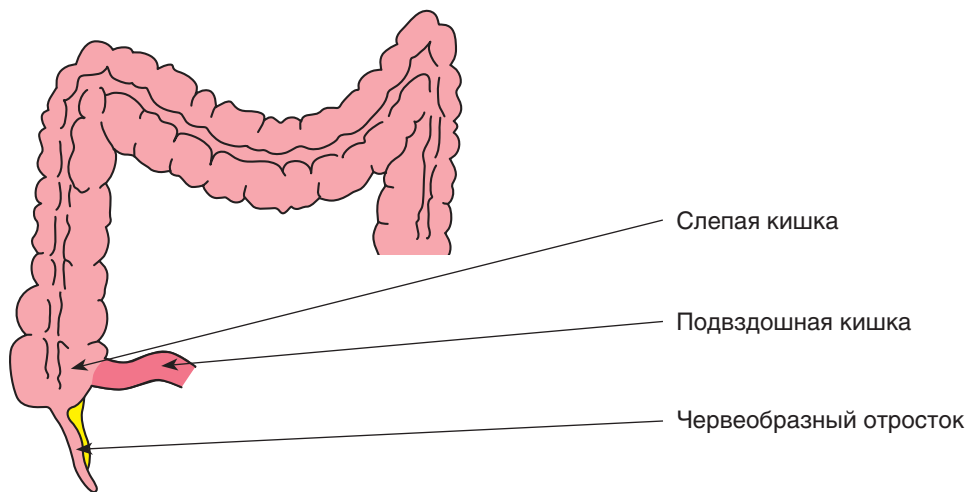


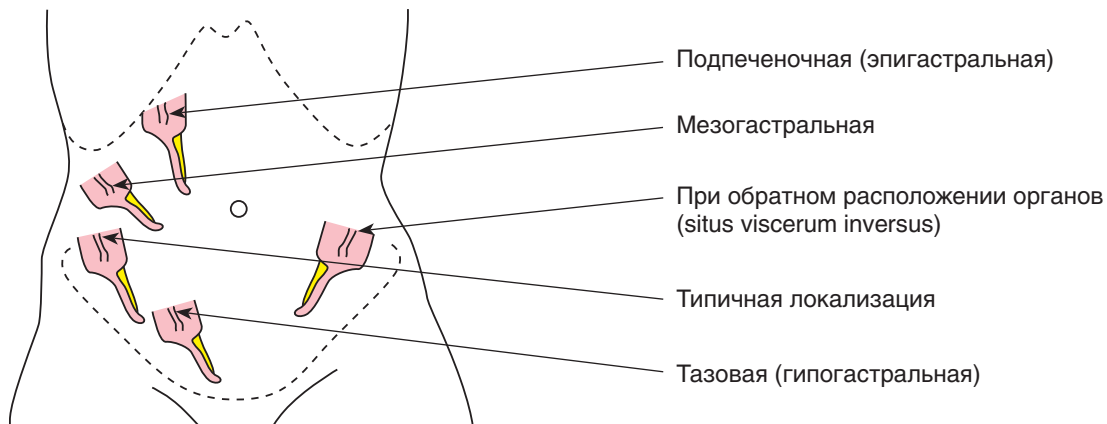
ЗАБОЛЕВАНИЯ ЧЕРВЕОБРАЗНОГО ОТРОСТКА

АНАТОМИЯ ЧЕРВЕОБРАЗНОГО ОТРОСТКА

Нормальное расположение червеобразного отростка



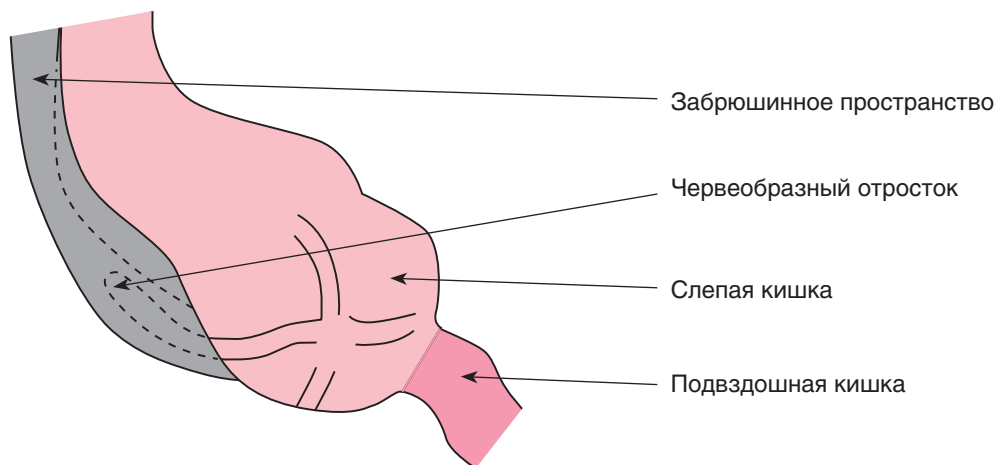
Варианты локализации слепой кишки в брюшной полости



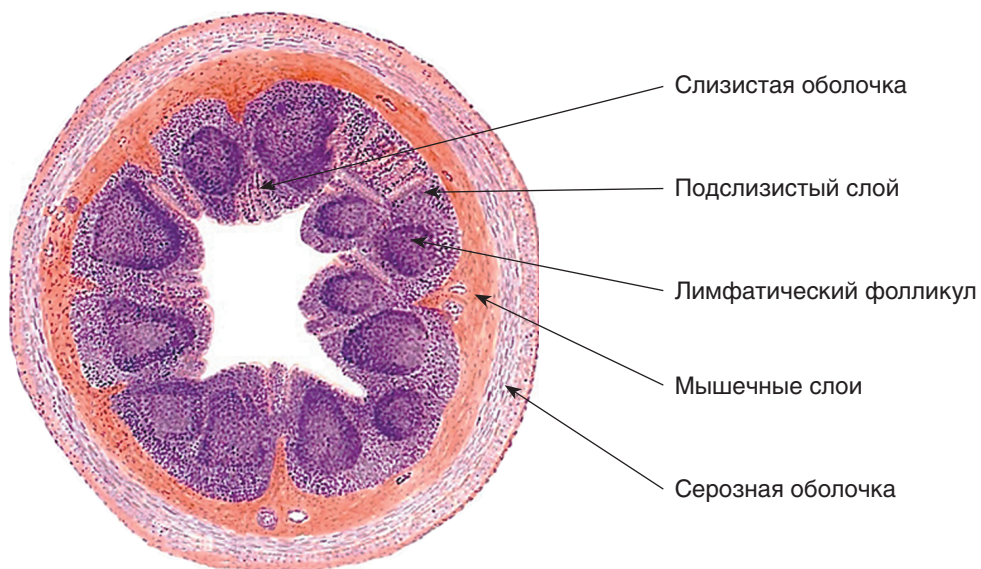
Варианты расположения червеобразного отростка



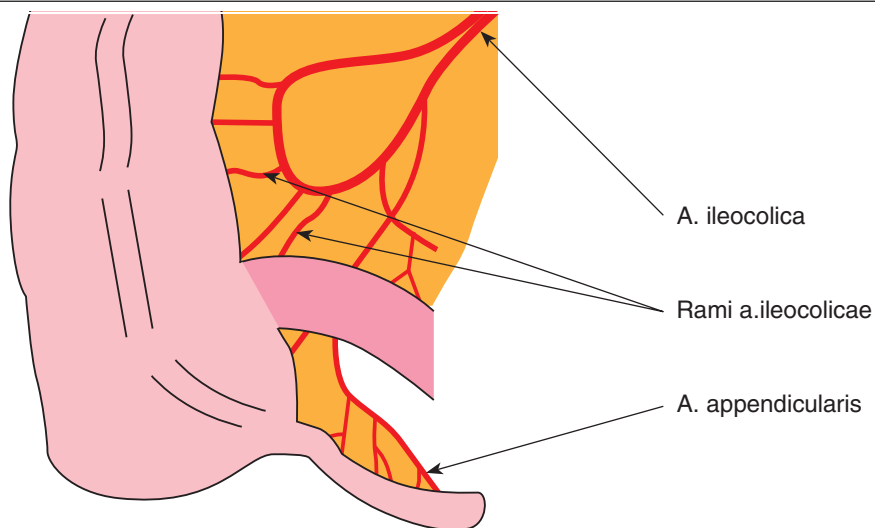
Забрюшинное расположение червеобразного отростка



Строение стенки червеобразного отростка



Кровоснабжение слепой кишки и червеобразного отростка



ФИЗИОЛОГИЯ ЧЕРВЕОБРАЗНОГО ОТРОСТКА

Функции червеобразного отростка	
Моторная	Червеобразный отросток перистальтирует, регулирует функцию баугиниевой заслонки. При нарушении этой функции может наблюдаться спазм баугиниевой заслонки и дискинетические нарушения в илеоцекальном сегменте кишечника с развитием цеко-илеального рефлюкса.
Секреторная и гормональная	Выделяет амилазу и перистальтический гормон.
Стабилизационная	Поддерживает микрофлору толстого кишечника, служит подобием инкубатора для кишечной палочки, из которого она поступает в толстую кишку.
Иммунная	Аппендикс является «кишечной миндалиной», обеспечивающей естественную резистентность организма, местный иммунитет, иммунологическую память, иммунологическую толерантность и реакции при специфических патологических процессах.
После удаления отростка все его функции, как правило, компенсируются другими органами.	

ОСТРЫЙ АППЕНДИЦИТ

Определение и статистические сведения	
<p>Острый аппендицит — острое воспаление червеобразного отростка слепой кишки, вызванное внедрением в его стенку микробной флоры, проявляющееся определенной клинической картиной.</p>	<p>Заболеваемость острым аппендицитом составляет 7–12% (М.И. Кузин, 2014; А.Ф. Черноусов, 2012). Она изменяется с возрастом. У детей заболеваемость составляет 15%, а в возрасте 50 лет — 2%. Наиболее часто острый аппендицит встречается в возрасте от 20 до 40 лет Женщины болеют в 2 раза чаще, чем мужчины.</p> <p>В последние годы отмечена тенденция к уменьшению заболеваемости.</p> <p>В странах Азии и Африки острый аппендицит встречается очень редко, что, вероятно, связано с особенностями питания (преобладание в рационе растительной пищи).</p> <p>Острый аппендицит занимает первое место по числу экстренных оперативных вмешательств (60–80%) и второе место после острого холецистита по числу госпитализированных в экстренные хирургические отделения (до 30% больных) (М.И. Кузин, 2014; А.Ф. Черноусов, 2012).</p>