



# СОДЕРЖАНИЕ

<b>ОТ АВТОРА</b> .....	12
<b>ПРЕДИСЛОВИЕ</b> .....	13
<b>КАК ПОЛЬЗОВАТЬСЯ КНИГОЙ</b> .....	20
<b>МАГИЧЕСКАЯ ПРАКТИКА ЛУННОГО ДНЯ</b> .....	21
<b>МАГИЧЕСКАЯ ПРАКТИКА ЛУННОЙ НОЧИ</b> .....	24
<b>МАГИЧЕСКАЯ ПРАКТИКА ПЕРИОДОВ СОЕДИНЕНИЯ ТРАНЗИТНОЙ ЛУНЫ С ПЛАНЕТАМИ ЛИЧНОГО ГОРОСКОПА</b> ...	27
<b>ЛУННЫЕ СУТКИ</b> .....	30
1-ый лунный день .....	30
<b>ЗЕРНО</b> .....	30
<b>ВЛИЯНИЕ НА РОЖДЕНИЕ</b> .....	31
Магическая практика 1-го лунного дня .....	32
1-ая лунная ночь .....	32
Магическая практика 1-ой лунной ночи .....	33
2-ой лунный день .....	34
<b>ТОЛКОВАТЕЛЬ СНОВ</b> .....	34
<b>ВЛИЯНИЕ НА РОЖДЕНИЕ</b> .....	36
Магическая практика 2-го Лунного Дня .....	36
2-ая лунная Ночь .....	37
Магическая практика 2-ой Лунной Ночи .....	38
3-ий Лунный День .....	39
<b>ПОЛЯРНАЯ ЗВЕЗДА</b> .....	39
<b>ВЛИЯНИЕ НА РОЖДЕНИЕ</b> .....	40
Магическая практика 3-го лунного дня .....	41

3-тья Лунная Ночь . . . . .	41
Магическая практика 3-ей Лунной Ночи . . . . .	42
4-ый лунный день . . . . .	43
ПРЯЛКА ФРИГТ . . . . .	43
ВЛИЯНИЕ НА РОЖДЕНИЕ . . . . .	45
Магическая практика 4-го Лунного Дня . . . . .	45
4-ая Лунная Ночь . . . . .	46
Магическая практика 4-ой Лунной ночи . . . . .	47
5-ый лунный день . . . . .	48
АЛХИМИК . . . . .	48
ВЛИЯНИЕ НА РОЖДЕНИЕ . . . . .	49
Магическая практика 5-го Лунного дня . . . . .	49
5-ая Лунная Ночь . . . . .	50
Магическая практика 5-ой Лунной Ночи . . . . .	51
6-ой лунный день . . . . .	52
ФЕЯ . . . . .	52
ВЛИЯНИЕ НА РОЖДЕНИЕ . . . . .	53
Магическая практика 6-го Лунного Дня . . . . .	53
6-ая Лунная Ночь . . . . .	54
Магическая практика 6-ой лунной ночи . . . . .	55
7-ой лунный день . . . . .	56
КОРОЛЕВА ВУ-ДУ . . . . .	56
ВЛИЯНИЕ НА РОЖДЕНИЕ . . . . .	58
Магическая практика 7-го Лунного Дня . . . . .	58
7-ая Лунная Ночь . . . . .	58
Магическая практика 7-ой Лунной Ночи . . . . .	60
8-ой лунный день . . . . .	61
ДОЧЬ НЕБЕС . . . . .	61

## Содержание

---

ВЛИЯНИЕ НА РОЖДЕНИЕ . . . . .	62
Магическая практика Лунного Дня . . . . .	63
8-ая Лунная Ночь . . . . .	63
Магическая практика 8-ой Лунной Ночи . . . . .	64
9-ый лунный день . . . . .	65
КОЛДУНЬЯ . . . . .	65
ВЛИЯНИЕ НА РОЖДЕНИЕ . . . . .	66
Магическая практика 9-го Лунного Дня . . . . .	67
9-ая Лунная Ночь . . . . .	69
Магическая практика 9-ой Лунной Ночи . . . . .	70
10-ый лунный день . . . . .	71
КОЛДОВСКОЙ ГОРШОК . . . . .	71
ВЛИЯНИЕ НА РОЖДЕНИЕ . . . . .	72
Магическая практика 10-го Лунного Дня . . . . .	72
10-ая Лунная Ночь . . . . .	73
Магическая практика 10-ой Лунной Ночи . . . . .	74
11-ый лунный день . . . . .	75
ПОЛОВОДЬЕ . . . . .	75
ВЛИЯНИЕ НА РОЖДЕНИЕ . . . . .	76
Магическая практика 11-го Лунного Дня . . . . .	77
11-ая Лунная Ночь . . . . .	77
Магическая практика 11-ой Лунной Ночи . . . . .	79
12-ый лунный день . . . . .	80
АНГЕЛ . . . . .	80
ВЛИЯНИЕ НА РОЖДЕНИЕ . . . . .	81
Магическая практика 12-го Лунного Дня . . . . .	81
12-ая Лунная Ночь . . . . .	83
Магическая практика 12-ой Лунной Ночи . . . . .	84

13-ый лунный день .....	85
ТАЛИСМАН .....	85
ВЛИЯНИЕ НА РОЖДЕНИЕ .....	86
Магическая практика 13-го Лунного Дня .....	86
13-ая Лунная Ночь .....	87
Магическая практика Лунной Ночи .....	88
14-ый лунный день .....	89
УЗЕЛ .....	89
ВЛИЯНИЕ НА РОЖДЕНИЕ .....	90
Магическая практика 14-го лунного дня .....	91
14-ая Лунная Ночь .....	93
Магическая практика 14-ой Лунной Ночи .....	94
15-ый лунный день .....	95
АНГЕЛ И ДЕМОН .....	95
ВЛИЯНИЕ НА РОЖДЕНИЕ .....	96
Магическая практика 15-го лунного дня .....	96
15-ая Лунная Ночь .....	98
Магическая Практика 15-ой Лунной Ночи .....	99
16-ый лунный день .....	100
ВОЛШЕБНОЕ ЗЕРКАЛО СНЕЖНОЙ КОРОЛЕВЫ .....	100
ВЛИЯНИЕ НА РОЖДЕНИЕ .....	101
Магическая практика 16-го лунного дня .....	102
16-ая Лунная Ночь .....	102
Магическая Практика 16-ой Лунной Ночи .....	103
17-ый лунный день .....	104
БЕЛАЯ БОГИНЯ .....	104
ВЛИЯНИЕ НА РОЖДЕНИЕ .....	105
Магическая практика 17-го лунного дня .....	105

## Содержание

---

17-ая Лунная Ночь . . . . .	106
Магическая Практика 17-ой Лунной Ночи . . . . .	107
18-ый лунный день . . . . .	108
ЗЕРКАЛО БЕНВЕНУТТО ЧЕЛЛИНИ . . . . .	108
ВЛИЯНИЕ НА РОЖДЕНИЕ . . . . .	109
Магическая практика 8-го лунного дня . . . . .	110
18-ая Лунная Ночь . . . . .	110
Магическая Практика 18-ой Лунной Ночи . . . . .	112
19-ый лунный день . . . . .	113
ЛОВЕЦ СНОВ . . . . .	113
ВЛИЯНИЕ НА РОЖДЕНИЕ . . . . .	115
Магическая практика 19-го лунного дня . . . . .	116
19-ая Лунная Ночь . . . . .	118
Магическая Практика 19-ой Лунной Ночи . . . . .	120
20-ый лунный день . . . . .	121
ХАЗАРСКИЙ СЛОВАРЬ . . . . .	121
ВЛИЯНИЕ НА РОЖДЕНИЕ . . . . .	122
Магическая практика 20-го лунного дня . . . . .	123
20-ая Лунная Ночь . . . . .	123
Магическая Практика 20-ой Лунной Ночи . . . . .	124
21-ый лунный день . . . . .	125
«КАТТИ САРК» . . . . .	125
ВЛИЯНИЕ НА РОЖДЕНИЕ . . . . .	127
Магическая практика 20-го лунного дня . . . . .	127
21-ая Лунная Ночь . . . . .	128
Магическая Практика 21-ой Лунной Ночи . . . . .	129
22-ой Лунный День . . . . .	130
ДВОРЕЦ ВОЛШЕБСТВА . . . . .	130

ВЛИЯНИЕ НА РОЖДЕНИЕ . . . . .	131
Магическая практика 22-го лунного дня . . . . .	132
22-ая Лунная Ночь . . . . .	132
Магическая Практика 22-ой Лунной Ночи . . . . .	134
23-ий лунный день . . . . .	135
ДОМ КОЛДУНЬИ . . . . .	135
ВЛИЯНИЕ НА РОЖДЕНИЕ . . . . .	136
Магическая практика 23-го лунного дня . . . . .	136
23-тья Лунная Ночь . . . . .	139
Магическая практика 23-тьей лунной ночи . . . . .	140
24-ый Лунный День . . . . .	141
ШАМАН . . . . .	141
ВЛИЯНИЕ НА РОЖДЕНИЕ . . . . .	142
Магическая практика 24-го ЛУННОГО ДНЯ . . . . .	143
24-ая ЛУННАЯ НОЧЬ . . . . .	143
Магическая практика 4-ой лунной ночи . . . . .	144
25-ый Лунный День . . . . .	145
ПРИНЦЕССА АТЕХ . . . . .	145
ВЛИЯНИЕ НА РОЖДЕНИЕ . . . . .	146
Магическая практика 25-го лунного дня . . . . .	147
25-ая Лунная Ночь . . . . .	147
Магическая практика 25-ой лунной ночи . . . . .	148
26-ой Лунный День . . . . .	149
ВЛИЯНИЕ НА РОЖДЕНИЕ . . . . .	150
Магическая практика 26-го лунного дня . . . . .	151
26-ая Лунная Ночь . . . . .	152
Магическая практика 26-ой лунной ночи . . . . .	153
27-ой Лунный День . . . . .	154

## Содержание

---

СТОРОЖ ВЕТРОВ . . . . .	154
ВЛИЯНИЕ НА РОЖДЕНИЕ . . . . .	155
Магическая практика 27-го лунного дня . . . . .	156
27-ая Лунная Ночь . . . . .	156
Магическая практика 27-ой лунной ночи . . . . .	158
28-ой Лунный День . . . . .	159
БЕГУЩАЯ ПО ВОЛНАМ . . . . .	159
ВЛИЯНИЕ НА РОЖДЕНИЕ . . . . .	160
Магическая практика 28-го ЛУННОГО ДНЯ . . . . .	161
28-ая ЛУННАЯ НОЧЬ . . . . .	161
Магическая практика 28-ой лунной ночи . . . . .	162
29-ый Лунный День . . . . .	163
ШТОРМОВАЯ ПАСТЬ . . . . .	163
ВЛИЯНИЕ НА РОЖДЕНИЕ . . . . .	165
Магическая практика 29-го лунного дня . . . . .	165
29-ая Лунная Ночь . . . . .	168
Магическая практика 29-ой лунной ночи . . . . .	169
30-ый Лунный День . . . . .	170
СТРОИТЕЛЬ МУЗЫКИ . . . . .	170
ВЛИЯНИЕ НА РОЖДЕНИЕ . . . . .	171
Магическая практика 30-го лунного дня . . . . .	171
30-ая лунная Ночь . . . . .	172
Магическая практика 30-ой лунной ночи . . . . .	173
<b>ДЕСЯТЬ ВОЛШЕБНЫХ ПЕРИОДОВ . . . . .</b>	<b>174</b>
1-ый период . . . . .	175
РОГАТЫЙ БОГ ЛЕСА . . . . .	175
ВЛИЯНИЕ НА РОЖДЕНИЕ . . . . .	177
Магическая практика лунного дня 1-го периода . . . . .	177



Магическая практика лунной ночи 1-го периода . . . . .	179
2-ой период . . . . .	180
ИГРУШКА . . . . .	180
ВЛИЯНИЕ НА РОЖДЕНИЕ . . . . .	182
Магическая практика лунного дня 2-го периода . . . . .	182
Магическая практика лунной ночи 2-го периода . . . . .	184
3-ий период . . . . .	185
ЛИСТОПАД . . . . .	185
ВЛИЯНИЕ НА РОЖДЕНИЕ . . . . .	186
Магическая практика лунного дня 3-го периода . . . . .	187
Магическая практика лунной ночи 3-го периода . . . . .	188
4-ый период . . . . .	189
МУДРЕЦ . . . . .	189
Магическая практика лунного дня 4-го периода . . . . .	191
Магическая практика лунной ночи 4-го периода . . . . .	192
5-ый период . . . . .	193
ДЬЯВОЛ . . . . .	193
ВЛИЯНИЕ НА РОЖДЕНИЕ . . . . .	194
Магическая практика лунного дня 5-го периода . . . . .	195
Магическая практика лунной ночи 5-го периода . . . . .	196
6-ой период . . . . .	197
ПУТНИЦА . . . . .	197
ВЛИЯНИЕ НА РОЖДЕНИЕ . . . . .	198
Магическая практика лунного дня 6-го периода . . . . .	199
Магическая практика лунной ночи 6-го периода . . . . .	200
7-ой период . . . . .	201
ШЛЯПА ИЗ РЫБЬЕЙ ЧЕШУИ . . . . .	201
ВЛИЯНИЕ НА РОЖДЕНИЕ . . . . .	202

## Содержание

---

Магическая практика лунного дня 7-го периода . . . . .	203
Магическая практика лунной ночи 7-го периода . . . . .	204
8-ой период . . . . .	205
<b>ПЕРЕЛЁТНАЯ ПТИЦА . . . . .</b>	<b>205</b>
<b>ВЛИЯНИЕ НА РОЖДЕНИЕ . . . . .</b>	<b>206</b>
Магическая практика лунного дня 8-го периода . . . . .	207
Магическая практика лунной ночи 8-го периода . . . . .	208
9-ый период . . . . .	209
<b>ЯЩИК ДЛЯ ПИСЬМЕННЫХ ПРИНАДЛЕЖНОСТЕЙ . . . . .</b>	<b>209</b>
<b>ВЛИЯНИЕ НА РОЖДЕНИЕ . . . . .</b>	<b>210</b>
Магическая практика лунного дня 9-го периода . . . . .	211
Магическая практика лунной ночи 9-го периода . . . . .	212
10-ый период . . . . .	213
<b>ЛАМПА АЛАДДИНА . . . . .</b>	<b>213</b>
Магическая практика лунного дня 10-го периода . . . . .	214
Магическая практика лунной ночи 10-го периода . . . . .	215
<b>НАВИГАТОР . . . . .</b>	<b>216</b>
<b>ПРИЛОЖЕНИЕ . . . . .</b>	<b>227</b>
<b>СПИСОК ИСПОЛЪЗУЕМОЙ ЛИТЕРАТУРЫ . . . . .</b>	<b>239</b>

«В летних облаках содержится причина великолепных урожаев.

И дождь падает без всяких усилий на землю».

*Анатолий и Елена Адити*

*«Руны»*

## ОТ АВТОРА



Эта книга основана на трёх соглашениях; 1 – сны являются предвестниками событий, 2 – человек является сновидящим существом, 3 – «В летних облаках содержится причина великолепных урожаев. И дождь падает без всяких усилий на землю». Стремясь постичь взаимосвязь лунных циклов с событиями жизни, автор этих строк проводил исследования и эксперименты в области Рунической Магии, толкования снов и астрологии Луны. Он наблюдал за своими эмоциональными состояниями и процессами, происходящими в социуме, отслеживал влияние фаз Луны на образы снов, экспериментировал с рунами и выявлял определённые закономерности, которые и легли в основу этой книги. По сути – это ЛУННЫЙ ГРИМУАР, аналогов которому не существует. В то же время – это стройная и эффективная система, позволяющая получать положительные результаты от своих магических действий в согласии с циклами Луны и Рунами Футарка.

# ПРЕДИСЛОВИЕ



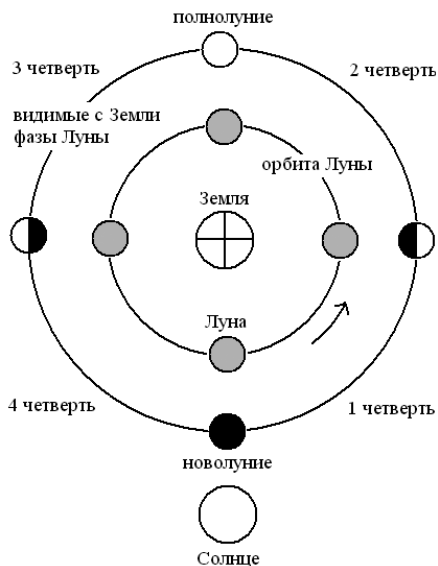
**Л**уна, с точки зрения астрономии, – это естественный спутник Земли, находящийся от неё на среднем расстоянии в 380000 километров. Её диаметр – 3476 километров. Полный оборот вокруг Земли и вокруг своей оси у Луны совпадают, поэтому мы можем видеть только одну её сторону.

Обращением вокруг Земли объясняются и фазы Луны – это периоды различной освещённости лунной поверхности светом Солнца. Различают четыре основные фазы: новолуние (когда Луну не видно или виден тонкий серпик), первая четверть (когда видна правая половина лунного диска), полнолуние (когда видна вся Луна), и третья четверть (когда после полнолуния видна левая половина лунного диска). От новолуния до полнолуния Луна называется растущей, прибывающей, а после полнолуния – убывающей.

Поскольку этот процесс повторялся и повторяется периодически, он послужил основой для создания первых календарей, построенных на лунных циклах. Период обращения Луны вокруг Земли называется лунными сутками, которые не равны солнечным. Их длина зависит от скорости движения Луны по своей эллиптической орбите вокруг Земли и составляет от 27,5 до 28 часов. По этой причине лунный месяц длиннее солнечного. Он содержит от 28 до 30 лунных суток, что зависит, опять же, от скорости движения Луны. Лунные сутки начинаются с восхода Луны над горизонтом, что может происходить в любое время дня или ночи, то есть в любое время солнечных суток. Поэтому для магической практики и толкования снов по лунному календарю необходимо точно знать, когда начинается и заканчивается тот или иной лунный период.

В астрологических интерпретациях Луна выступает как абсолютно женское, пассивное, ночное начало в человеке и природе. В натальной карте рождения человека символизирует его мать, родину, проявление бессознательного, показывает тип его эмоциональности.

За всю историю человечества о Луне было сложено бесчисленное множество легенд и мифов, и так же бесчисленны её имена. Вот лишь несколько из них: Сона, Чандра, Диана, Селена, Иштар, Хатор, Анаит, Артемида, Куан-инь, Каннон, Иксчел, Цукуеми, Арэв, Лусин, Геката, Тэфнут, Кичеда-нямы Иш-Чель, Царпанниту, Аудумла, Хейдрунн, Амалфея, Хаома, Майяуэль, Тиннит, Чан-э, Эндимион, Сарасвати, Алфей, Аретуза, Гера, Персефона и многие другие. Но как бы Луну ни называли, у всех народов считается, что она влияет на время и плодovitость. Именно вера в её власть над рождением и смертью привела к ассоциации с Лунной Богиней, ибо только Боги обладают подобной властью. В общественном сознании она имела тройственный лик; девы, матери и старухи, однако посвящённые имели понятие о четвёртом лике Богини – чародейке, или искусительнице. В волшебных преданиях также сказано о трёх таинствах Лунной Богини: первое – рождение ребёнка, второе – богиня управляла процессом жизни и смерти, и третье – она могла дать человеку особый дар – способность к лунному зрению. В древние времена Богиня Луны была богиней плотской любви, никак не связанной с замужеством. Из множества мифов и легенд известно, что у Лунной Богини был сын, который, вырастая, становился её любов-



ником. Потом, как и полагается, он умирал, чтобы опять родиться её сыном, и история повторялась. Эта метаморфоза подчёркивает особую власть Богини Луны над временем. По этой же причине Лунную Богиню иногда именуют Королевой Фей, потому что время фей течёт не так, как у простых смертных. Лунная Богиня управляет всеми возможными жидкостями. Она посылает дожди и потопа, бури и туманы, управляет океанскими течениями, приливами и отливами. Вода, что управляется ею для продолжения и поддержания жизни, может эту жизнь и унести. От жидкостей, находящихся под властью Богини Луны, зависели и зависят плодородие земли и сама жизнь на земле. Поскольку Лунная Богиня властвовала (и до сих пор властвует) над силами внешнего мира, то, совершенно естественно, считалось, что она имела влияние и на силы внутреннего мира человека, на его душу и разум. Как следствие, человек мог получить в дар от Богини Луны способность к ясновидению. В те далёкие времена считалось, что переносчиком могущества и Силы Луны является её свет, являющийся настоящей магической субстанцией. Именно поэтому свечи, светильники и костры часто использовались в различных обрядах, посвящённых Лунной Богине.

Люди обожествляли Луну, делали подношения изображениям или изваяниям Лунной Богини, призывали её силу в помощь и помощь получали. На этом представлении о взаимосвязи Лунных обрядов с последующими событиями в жизни строится не только Лунная Магия, но многие магические культы вообще. Собственно Магия Луны, скорее всего, выстраивалась и стоит до сих пор на свойствах лунных циклов, лунных суток. Возможно, это знание было передано людям некими волшебными существами, эльфами или феями, например. Возможно, что люди сами, проявив наблюдательность и память, смогли систематизировать опыт своих предков и свои наблюдения за событиями, связанными с лунными циклами, её влиянием на природу Земли, и создали лунные календари. До нас дошло несколько версий этого календаря.

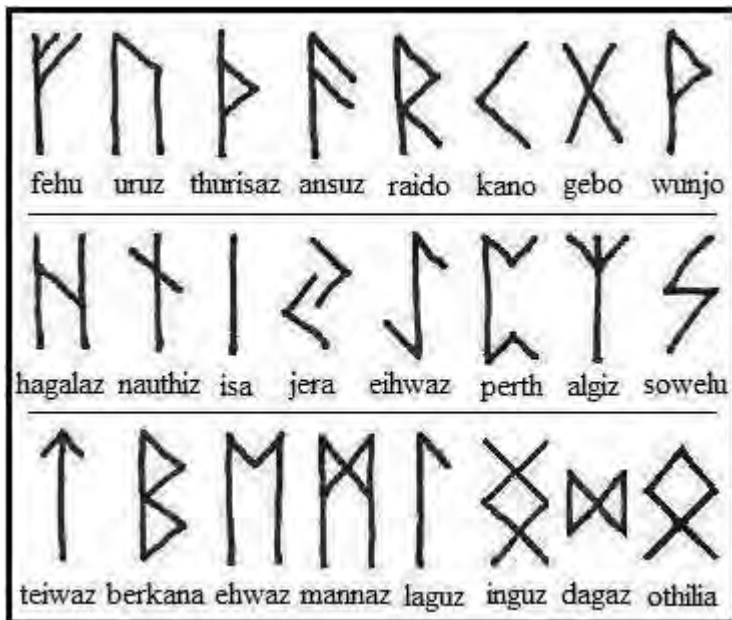
Один из них многим известен как «огородный календарь». Несмотря на своё бытовое применение, этот календарь может раскрыть некоторые тайны Лунной Силы. Другой – сборник описаний свойств лунных дней и способов использования этих свойств в магии и в повседневной жизни. Третий является, скорее, астрологией Луны, в нём идёт речь о так называемых «месторасположениях Луны», что, по сути, является лунным зодиаком. Есть ещё несколько других, но речь и в тех, и в этих идёт о том, как лучше применять Силу Луны – магическим способом, бытовым или сельскохозяйственным. Но как бы то ни было, сама Лунная Сила меняет свои качества в зависимости от лунного периода. Можно предположить, что древние люди проследили эту связь между формой Луны на небе и своими эмоциональными состояниями. Постепенное превращение тонкого серпика в полную Луну и обратно на небе связывалось с такими же постепенными превращениями в растительном мире, поведением животных и эмоциями людей.

Существует легенда о Деве Луны, которая собирает мечты и желания каждого живого существа на Земле в свой волшебный серебряный сосуд и всю ночь перемешивает их. А утром росой роняет их на землю. Таким образом, все важные вещи не теряются и не забываются, они просто меняют свою форму. Вполне возможно, что именно эта так называемая «способность менять свою форму», превращать одну энергию в другую, ставит Луну во главе «королевства магии». Когда Луна видна на небе, она посылает на Землю отражённый от своей поверхности свет Солнца, но уже наделив его своими лунными качествами, превратив его, по сути, уже в другой свет. Тем самым Луна вызывает сильные эмоциональные и чувственные реакции, независимые от действия логического ума. Именно в этих реакциях кроется магическая сила, которую обычные люди растрачивают, а опытные маги применяют в своих целях.

Из всего вышесказанного можно сделать вывод, что Луна имела и имеет огромное значения для человека. Верит он в

её магию или нет, она оказывала и оказывает своё влияние на человеческую эмоциональность, сны и воображение. Именно в образах воображения и в образах снов кроется источник мифотворчества, связанного с Луной. К примеру, в авестийской традиции Луна называется Мах. Это лунный ангел, владычица вод, управитель ночного мира и сна. В одной руке многорукая Мах держит веер, которым разгоняет демонов, в другой – зонтик, символ защиты, в третьей руке держит лук со стрелами, в четвёртой – зеркало. Четыре руки Мах связаны с четырьмя фазами Луны. Считается, что Мах охраняет душу человека, когда та покидает тело во время сна. А сон, как известно, – самый древний и универсальный язык, понятный всем.

Стоит отметить, что у каждого народа земли мифы и легенды, в том числе связанные с Луной, выражены и записаны на своём языке, графическим отображением которого является алфавит. В основе исландской магической традиции лежит FUTARK (Футарк) – древнескандинавский алфавит, состоя-





щий из 24 букв. Эти буквы – руны, одновременно являются колдовскими знаками, применяемыми в магическом искусстве, и имеют гадательное значение. То есть, Футарк – это волшебный алфавит.

В его рунах заложены скрытые на первый взгляд принципы гармоничного взаимодействия и равновесия сил живой и таинственной Вселенной. В то же время, Футарк является сводом законов, принципов и правил, действующих в магической реальности, которая, в свою очередь, является незыблемой и единственной основой повседневной событийности. Поэтому обозначение лунных циклов Рунами Футарка является своего рода Графической Магией Луны, где Лунная Сила познаётся и применяется посредством рун.

В основе магических лунных практик, излагаемых на страницах этой книги, лежат периоды соединения транзитной Луны с натальными планетами личного гороскопа и качества лунных суток. Их рунические соответствия и аллегорические образы были выявлены автором эмпирическим путём, и насколько ему (автору этих строк) это известно, ещё никто не обозначал рунами лунные сутки. Поэтому он взял на себя смелость дать им новые имена...

Автор также посчитал целесообразным разделить лунные сутки на лунный День и лунную Ночь из уважения к Луне, которая имеет обратную сторону, невидимую с Земли. Видимая сторона Луны всегда обращена к Земле, но, как и все планеты нашей солнечной системы, Луна всегда освещена наполовину. Можно также сказать, что она всегда наполовину погружена во тьму, но это как две части неразделимого целого, как Инь и Ян, как мужчина и женщина, как чёрное и белое. Поэтому эта книга имеет и мужскую, и женскую версии – версию Дня и версию Ночи.

Версия Дня – это лунный день, начинающийся с восхода Луны над горизонтом и заканчивающийся в момент захода Луны

за горизонт. В этот же момент начинается версия Ночи – лунная ночь, продолжающаяся до следующего восхода ночного светила. Она выражает своеобразную формулу сна. Каждая «мужская» версия содержит в себе небольшую историю, аллегорически выражающую свойство лунного дня, рекомендацию по использованию энергии этого периода и небольшой магический ритуал, а на дне каждой «женской» версии лежит ключ к толкованию сна. Пользоваться им очень просто; нужно записать сон, прочесть его, и сразу после этого прочесть ключ. Значение сна сразу открывается.

Однако «женская» версия», как и Луна, имеет и другую, магическую сторону. Она содержит рекомендации по заказу Счастливых Снов и их исполнению посредством Гальдрастафов.

Таким образом, магические практики лунного дня выполняются с утра или в течение дня, а магические практики лунной ночи – перед сном. Это метод, посредством которого познаётся и применяется двойственная природа Луны.

# КАК ПОЛЬЗОВАТЬСЯ КНИГОЙ

Основной ценностью этой книги является описание способов применения силы Лунных Суток в своих целях. Автор рекомендует сначала прочесть всю книгу от начала и до конца, чтобы иметь полное представление о качествах лунных периодов, их взаимосвязи друг с другом и порядке лунных магических практик. Сами практики Луны, описанные в этой книге, представляют собой небольшие рекомендации для гармоничного использования времени и энергии каждого лунного периода, а также собственно магические практики, основанные на Рунах Футарка. Они довольно просты и эффективны, их можно начинать в любое время. Главное – делать их правильно и знать, чего вы хотите достичь и что изменить в себе и в своей жизни.

Чтобы Луна действительно помогала вам исполнять ваши желания, автор этой книги рекомендует делать магические практики каждых лунных суток (лунного дня и/или лунной ночи) последовательно, одну за другой, в течение всего лунного месяца, не прерываясь. А лучше – в течение трёх. В дальнейшем вы уже сами сможете определять, когда делать магические практики, а когда просто жить в ритме лунного календаря. Таким образом, используя силу лунных периодов, как раскрученный маховик, а Луна – и есть огромный маховик, вы «набираете определённую магическую скорость», резонирующую со скоростью магической реальности, и исполняете свои желания в повседневной событийности. «Побочным эффектом» магических лунных практик является обретение чувства гармонии с Природой Земли и Космосом.

*Лунные ритмы естественны, как дыхание. Когда человек живёт в ритмах лунного календаря, всё в его жизни решает как бы само собой, словно добрая фея всё время помогает сбываться мечтам, и не требуется излишнего напряжения.*

(А. В. Корнеев «Магия Луны»)

# МАГИЧЕСКАЯ ПРАКТИКА ЛУННОГО ДНЯ



**М**агическая практика лунного дня – это своеобразный метод воздействия на собственную событийность. Он представляет собой небольшой магический ритуал, исполнять который необходимо в спокойном и ясном состоянии ума. Цель этой практики – обретение резонанса с силой конкретного лунного дня и дальнейшее применение этой силы посредством графической магии. У каждого лунного периода – лунных суток – есть своё качество, свои энергетические свойства, которые, как уже говорилось выше, автор обозначил рунами и дал им новые имена. На основе руны лунного периода автор составил рунические формулы, помогающие гармонично направлять и применять лунную энергию. Со временем и накопившимся опытом практикующий читатель сам сможет составлять рунические формулы лунных дней для своих целей. А пока, расположившись лицом на север, положите на свой алтарь или алтарный столик листочек бумаги и напишите на нём справа налево три руны, как указано далее в магических практиках лунных дней.

**Пример. Магическая практика 18-го лунного дня**

«Волшебное Зеркало Бенвенутто Челлини». Руна Mannaz.



В качестве варианта, из этих трёх рун вы можете написать вот такую руническую вязь.



Возьмите листок с написанной формулой или вязью в левую руку, поднимите руки в стороны и вверх (как руна ALGIS) и призовите Одина и Вёлунда:

О, Один Могучий – Мастер Рун,  
О, Вёлунд Искусный – Создатель Талисманов,  
Вас призываю я в помощь себе.  
Посмотрите на этот предмет  
и наполните его Силой.  
Да поможет он (кому – своё имя)  
в обретении гармонии  
с энергией (№ лунного дня),  
в познании и применении его силы  
себе во благо и во благо другим живым существам.  
Да будет так и так будет.

Кладёте бумажку обратно на алтарь, произносите имена трёх рун (в данном примере Mannas, Ansuz, Fehu) и резко хлопаете правой ладонью по листку с рунами. После этого носите этот листочек с собой в течение лунного дня. Перед магической практикой следующего лунного дня «использованный листок», если он не принёс ощутимых результатов, нужно порвать, предварительно проткнув чем-нибудь, и выбросить.

Другой, более «колдовской» вариант практики, довольно красивый. По углам алтаря размещаются скрижали стихий, как показано на рисунке.