

УДК 635  
ББК 42.3  
В75

В оформлении обложки использованы фотографии:  
dvoevnore, 1000 Words, Thananun Leungchaiya, AlexGreenArt / Shutterstock.com

Используется по лицензии от Shutterstock.com

Во внутреннем оформлении использованы фотографии и иллюстрации:  
alenasav4, AlexGreenArt, Byjeng, Charcompix, Chatchawal Kittirojana, Daria Ustiugova, Faenkova Elena, Fotokor77, Julia Zobova, Kseniya Art, LiuSol, Lutsina Tatiana, mexrix, NadineVeresk, Natvas, Nongnuch\_L, Olga Nosach, OSweetNature, spkphotostock, wk1003mike, Zhanna Smolyar, Antonina Potapenko / Shutterstock.com

Используется по лицензии от Shutterstock.com

**Воронова, Ольга Валерьевна.**

В75      Ландшафтный дизайн для стандартных участков / Ольга Воронова. – Москва : Эксмо, 2018. – 224 с. : ил. – (Сад и дом на зависть всем. Авторские мастер-классы модного дизайнера).

ISBN 978-5-699-85628-2

Новая книга от автора бестселлера «Сам себе ландшафтный дизайнер» Ольги Вороновой – специально для владельцев небольших, стандартных участков, которые мечтают об уютных уголках в своем саду и неповторимом индивидуальном стиле.

Эта книга научит, как визуально расширить пространство, какие дизайнерские приемы применить, чтобы создать необходимый ландшафт.

В этой книге вы найдете идеи, «ключи» и подсказки от автора, которые помогут вам определиться со стилем сада, правильно подобрать варианты посадки растений, гармонично расположить декоративные элементы и конструкции, придать индивидуальность и уют с помощью освещения.

УДК 635  
ББК 42.3



# Содержание

От автора .....	7
Приемы ландшафтного дизайна для стандартных участков .....	8
Прием «Противоположность» .....	10
Прием «Создать загадку» .....	18
Прием «Архитектурные гибриды» .....	30
Прием «Эклектичность» .....	35
Прием «Зеленые комнаты» .....	43
Прием «Отзеркаливание» .....	52
Прием «Первое впечатление» .....	64
Прием «Вертикальный сад» .....	74
Прием «Арт-МАФ» .....	84
Прием «Садовая композиция» .....	96
Прием «Рустикальные элементы» .....	109
Прием «Акцентирование» .....	114
«Кошачий» прием .....	124
Прием «Ситцевый эффект» .....	137
Прием «Разница потенциалов» .....	142
Прием «Нестандартный подход» .....	156
Прием «Световой сценарий» .....	180
Прием «Дизайнерский забор» .....	194
Прием «Перемена декораций» .....	208



Любой стандартный участок  
можно оформить нестандартно

## ОТ АВТОРА

Когда вы рассматриваете фотографии дивных садов в глянцевых журналах, красота их кажется нереальной. Как же хочется, чтобы и на вашем собственном участке воцарилось такое роскошество! Неважно, являетесь ли вы владельцем уже обжитого сада, или его история еще только начинается, вы об этом, конечно же, мечтаете.

Но порой появляются мысли-разочарования: кажется, что вся эта ландшафтная феерия реальна лишь для больших участков с необычным рельефом. Вот там — да, все осуществимо. А как быть, если ваш сад самый что ни на есть заурядный? Это как в квартире: апартаменты класса «люкс» со всевозможными опциями обставить нетрудно, а попробуйте-ка обустроить эффектно небольшую квартирку в панельном доме, да так, чтобы еще осталось место для жизни.

Все не совсем так. Точнее, вовсе не так. Профессионалы знают: стандартный участок может быть гораздо симпатичнее большого и «архитектурно» организованного.

**В ландшафтном дизайне есть свои секреты.**

*Один из них:* **размер и конфигурация не имеют значения!**

У вас может быть такой сад, какой вы захотите. И, глядя на него, вам будут завидовать. Главное: действовать профессионально. Любительский подход здесь не поможет. Есть ряд волшебных приемов, которые превратят обычный неказистый участок в живописный сад. Стоит лишь научиться пользоваться этими хитростями.

Именно такие волшебные приемы вы и узнаете из книги, которую держите сейчас в руках. Все ключи, подсказки и возможные идеи собраны на этих страницах. Вы сразу же поймете прочитанное, а главное, сможете эти знания применить. Я постаралась рассказать просто о сложном, ведь ландшафтный дизайн — это не только искусство, но и прикладная наука. Для практики науку не обязательно изучать досконально, достаточно пользоваться ее выводами.

Поэтому пользуйтесь! Вам не нужно платить за технологии и идеи. Читайте, действуйте и наслаждайтесь результатом. Все это вы сделали своими руками!

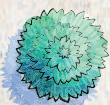
И теперь точно никто не назовет ваш участок обычным.





# Приемы

## ЛАНДШАФТНОГО ДИЗАЙНА ДЛЯ СТАНДАРТНЫХ УЧАСТКОВ



КАКОЙ ЖЕ УЧАСТОК СЧИТАЕТСЯ СТАНДАРТНЫМ?

Как правило, это прямоугольный участок с ровным рельефом (хотя иногда может располагаться на склоне), площадь которого невелика и составляет 4–8 соток. Сложно придумать интересное пространственное решение для такого сада, так как форма и рельеф подобного участка простые, а размер невелик, все присутствующие на нем недостатки визуально усиливаются в несколько раз.





## ПРИЕМ «Противоположность»

Этот прием ландшафтного дизайна решает проблемы обычных участков четкой геометрической формы. Лучше всего он сработает в случае, если участок при этом очень маленький или же узкий и длинный.

Этот метод совершенно преображает подобный надел, визуально увеличивая его площадь, полностью изменяя видимую форму, отвлекая внимание от всех ее неудобств. В результате получаем пейзажный сад, насыщенный оригинальными дизайнерскими решениями. Так, например, вряд ли найдется какой-либо другой прием, позволяющий решить сразу несколько проблем стандартного участка.



Диагональная планировка и округлые формы могут применяться совместно



## ОСНОВНОЙ ПРИНЦИП ИСПОЛЬЗОВАНИЯ МЕТОДА ПРОТИВОПОЛОЖНОГО

Выявляются все характерные особенности участка, после чего его планировка и подбор элементов ландшафта осуществляется по принципу «наоборот». Нужно создать резкий контраст во всем, словно бы отрицая существующие форму и размер.

Так, если участок узкий и длинный, исправить его недостатки можно используя не прямую планировку, а угловую, диагональную или закругленную, дугообразную. Ну а выбор между этими вариантами уже осуществляется по стилю и замыслу сада. Если желаемый стиль у вас такой, что требуется объект правильной формы, пусть

он будет не квадратом, а ромбом, и т. д. Классический прямоугольник или квадрат — это слишком конкретно. Вам нужно исказить форму, сделать так, чтобы глаз двигался медленнее, следуя за линиями. Вместо прямоугольной площадки отдыха соорудите угловую, дорожку расположите по диагонали и т. д.



В методе противоположного оформления нужно противопоставить форме сада



Арка и извилистая дорожка противопоставлены квадратному участку



### *Совет дизайнера*

**Если вы поклонник пейзажных садов, то выбирайте закругленную планировку: проектируйте извилистые дорожки, площадки отдыха круглой, овальной, или же текучей, неправильной, волнистой формы.**

Даже если решительно невозможно сделать пейзажную дорожку, можно выложить «обманки»: устроить по ходу тропинок площадки, интересные переходы. Также хорошо, если и материал дорожки будет неоднородным.

Все вышесказанное относится и к цветникам, и к отдельным крупным растениям (они — элемент «скульптурности» в саду), к водоемам и газонам.



Даже крупные растения могут применяться в качестве противоположных элементов



Так, например, парадный газон лучше всего сделать округлой, дугообразной или лентообразной формы, а если вам нравится, то и свободной, произвольно изогнутой.

Располагать отдельные объекты нужно тоже не по прямой траектории. Таким образом, визуально скругляются острые углы на участке и расширяются узкие проходы.

**Газон четкой формы можно зрительно исказить**



Прием противоположного предполагает, что и в садовых аксессуарах вы также будете придерживаться тенденции контраста. Можно сказать, что в этом методе мелочей не бывает. Его можно применять по необходимости и локально, если, например, у вас на участке есть отдельные неудобные суженные зоны или зоны с острыми углами.



**Даже небольшие аксессуары используются в этом методе**

## РЕЛЬЕФ КАК ИНСТРУМЕНТ МЕТОДА ПРОТИВОПОЛОЖНОГО

Рельеф всегда воспринимается как контрастность, какие бы особенности не были у конкретного участка. В результате неудачная геометрия и узкие пространства словно исчезают для восприятия. На это есть физическое обоснование: на участке появляется будто бы еще одно измерение, он становится более объемным. А наш глаз объемные объекты оценивает как большие по размеру. Вы даже представить себе не можете, что создание перепада всего в 10 см полностью меняет впечатление об участке!



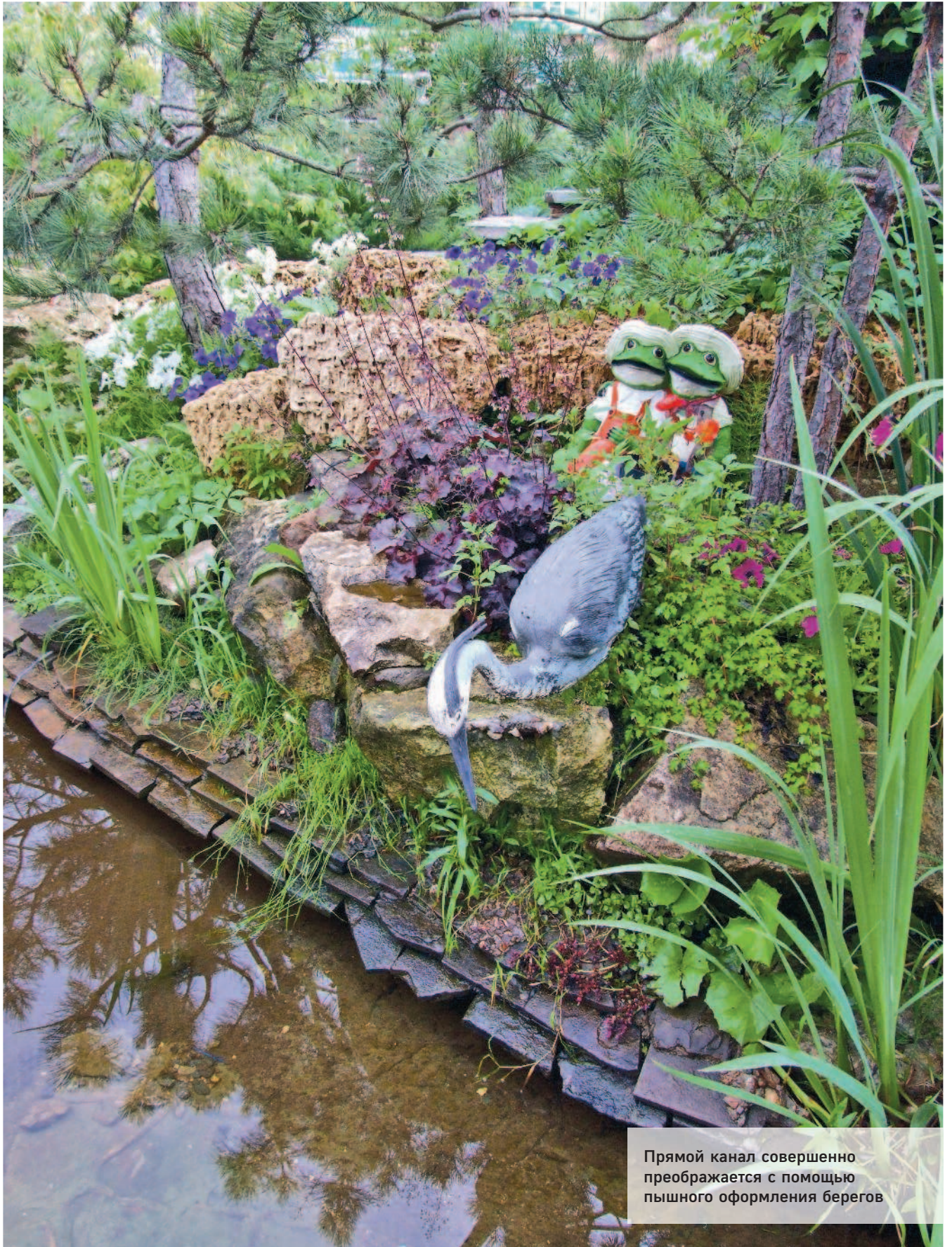
Утопленная скамья



Рельеф — тоже противоположность

### *Совет дизайнера*

Если участок плоский, можно создать рельефность искусственно. Это не так сложно, как кажется. Например, устроить альпийскую горку, возвести насыпную подпорную стеночку (хотя бы сантиметров в 10 высотой), соорудить приподнятую или ступенчатую площадку, цветник, настил или подиум для контейнерного сада, пусть даже небольшой.



Прямой канал совершенно  
преображается с помощью  
пышного оформления берегов